



***Pérez-Holanda
Consultores***

Sociedades

www.perezholanda.com

Fernández Ortea & Pérez-Holanda

Abogados

C/ Anselmo Solar 41- Bajo; 33204- Gijón España)

T:(34) 985 37 19 29 - F: (34) 985 13 41 08

*Amberes Bruselas Estocolmo Hamburgo Londres Milán Moscú París Róterdam Zurich---
Asunción Brasilia Buenos Aires Cartagena México New York Richmond Santiago de Chile Sao Paulo Valencia
Abu Dhabi Bahrein Casablanca Dubai Kuwait Tánger
Calcuta Delhi Hongkong Osaka Saigón Shangai Tokio*

***RED AMYA (Abogados Maritimistas y Asociados). Delegados Zona Cantábrico
corresponsales en puertos marítimos internacionales***

© Guillermo Pérez-Holanda Fernández.1994



Pérez-Holanda Consultores

www.perezholanda.com

Sociedades

PEREZ-HOLANDA SL

Consultores internacionales

Oficina principal: Parque Tecnológico de Gijón 33203 (España)
C/ Ada Byron 107- 1º -Edificio PISA
T:(34) 984 19 19 29 - F: (34) 985 13 41 08

Amberes Bruselas Estocolmo Hamburgo Londres Milán Moscú París Róterdam Zurich---
Asunción Brasilia Buenos Aires Cartagena México New York Richmond Santiago de Chile Sao Paulo Valencia
Abu Dhabi Bahrein Casablanca Dubai Kuwait Tánger
Calcuta Delhi Hongkong Osaka Saigón Shangai Tokio

© *Guillermo Pérez-Holanda Fernández 2006*



Pérez-Holanda Consultores

Sociedades

www.perezholanda.com

PEREZ-HOLANDA SL

RDI POINT ®

Consultoría Tecnológica

***Oficina principal: Parque Tecnológico de Gijón 33203 (España),
Edificio PISA C/ Ada Byron 107- 1º -Edificio PISA
T:(34) 984 19 19 29 - F: (34) 985 13 41 08***

*Amberes Bruselas Estocolmo Hamburgo Londres Milán Moscú París Róterdam Zurich---
Asunción Brasilia Buenos Aires Cartagena México New York Richmond Santiago de Chile Sao Paulo
Abu Dhabi Bahrein Casablanca Dubai Kuwait Tánger
Calcuta Delhi Hongkong Osaka Saigón Shangai Tokio*

© Guillermo Pérez-Holanda Fernández 2008

Reservados todos los derechos

www.perezholanda.com



Pérez-Holanda Consultores

Sociedades

www.perezholanda.com

PEREZ-HOLANDA INTERNATIONAL SL ***FORMACIÓN INTERNACIONAL***

***Oficina principal: Parque Tecnológico de Gijón 33203 (España) ,
Edificio PISA C/ Ada Byron 107- 1º -Edificio PISA
T:(34) 984 19 19 29 - F: (34) 985 13 41 08***

Colaboradores: CINN CSIC HARU ITMA STAU TECMIN UA UAN UCM UIMP UNIOVI UPV UTO

© Guillermo Pérez-Holanda Fernández.2009

Reservados todos los derechos

www.perezholanda.com



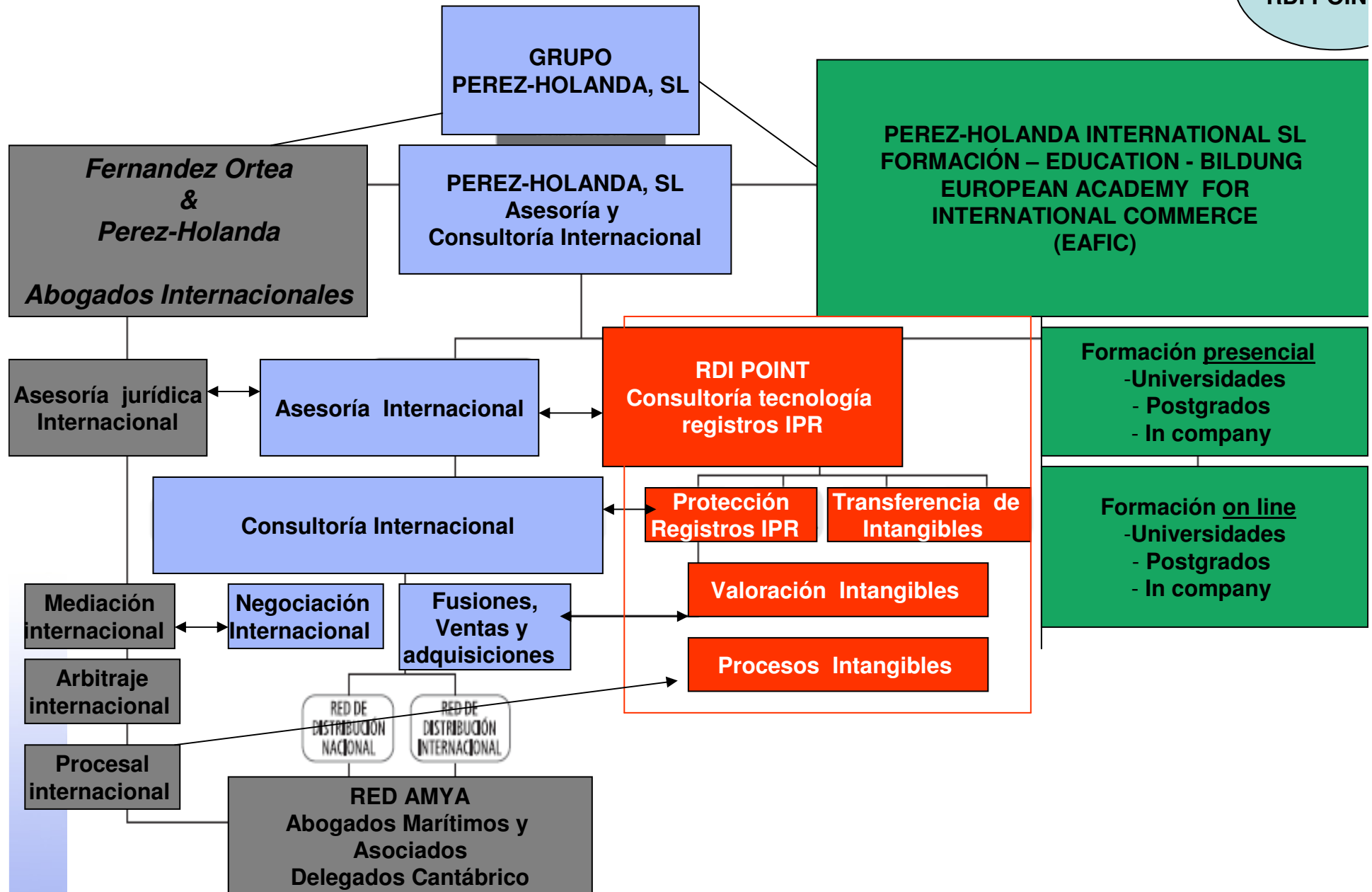
Pérez-Holanda Consultores

Sociedades

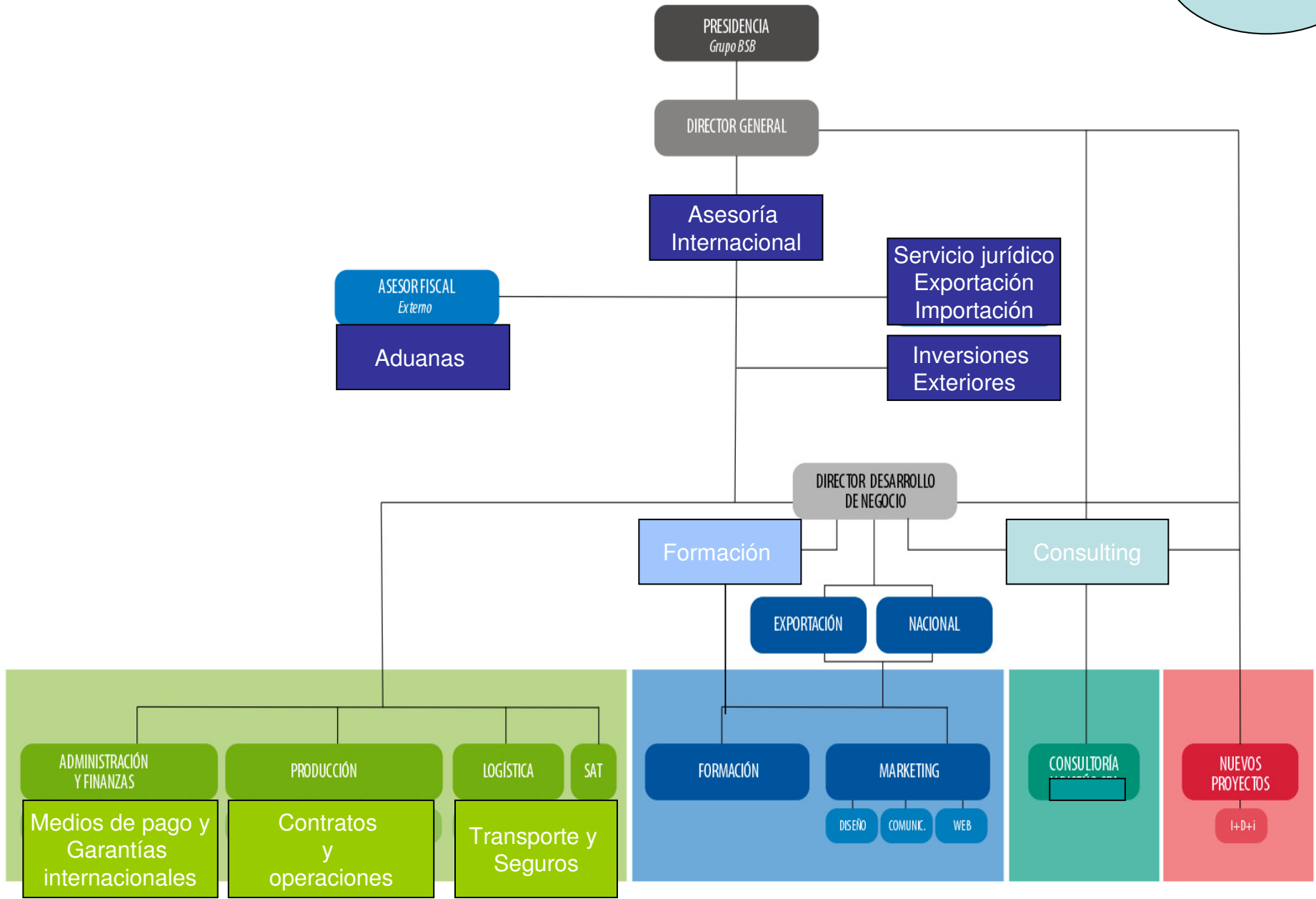
www.perezholanda.com

ESTRUCTURA CORPORATIVA

PEREZ-HOL
RDI POIN



Organigrama



DEPARTAMENTO DE ASESORÍA LEGAL Y CONSULTING:

- **LISTA DE 10 ABOGADOS ESPAÑOLES PARA MISIONES DE PAZ DE ONU (UN)**
- ABOGADO INTERNACIONAL DE **EXPORTASTUR Y FEMETAL**
- **MULTIDISCIPLINAR:** ABOGADOS, ECONOMISTAS, ING^º, TRAD^º,...
- CONSULTA **PERSONALIZADA,**
- **VOCACIÓN INTERNACIONAL COMERCIO INTERNACIONAL**
- **VALORES** ABOGACÍA TRADICIONAL, UNIVERSITARIOS Y ACADÉMICOS
- **CONFIANZA** DE CLIENTES,
- INTEGRACIÓN EN **REDES INTERNACIONALES DE ABOGACÍA Y CONSULTORÍA**



Pérez-Holanda Consultores

www.perezholanda.com

Sociedades

DEPARTAMENTO DE CONSULTORÍA TECNOLÓGICA:

- **EXPERTO EUROPEO EN INNOVACIÓN (COMISIÓN EUROPEA)**
- **Miembro Junta y Asamblea CLUB INNOVACIÓN, FADE y CEOE internacional**
- **CONSULTORÍA Y PROTECCIÓN DEL CONOCIMIENTO –IPR-**
- **ASESORAMIENTO, REGISTRO, VIGILANCIA, INTELIGENCIA COMPETITIVA**
- **PROPIEDAD INTELECTUAL E INDUSTRIAL.**
- **TRANSFERENCIA INTERNACIONAL DE TECNOLOGÍA**
- **ECONOMÍA DE LA INNOVACION Y EL CONOCIMIENTO**
- **INTANGIBLES: VALORACIÓN Y OPERATIVA**



Pérez-Holanda Consultores

Sociedades

www.perezholanda.com

DEPARTAMENTO DE FORMACIÓN:

- **PROFESOR VISITANTE EN EUROPA, LATAM, MENAI**
- **CUALIFICACIÓN: MASTER 1º ESPAÑA Y 2º DE EUROPA**

- **DESARROLLOS METODOLÓGICOS PROPIOS**
- **GESTIÓN DE EQUIPOS CIENTÍFICOS,**
- **COLABORACIÓN CON UNIVERSIDADES Y CENTROS INVESTIGACIÓN**

- **FORMACIÓN ESPECIALIZADA IN COMPANY,**
- **UNIVERSITARIA, MASTER**

- **PLATAFORMA ON LINE PROPIA**
-



Pérez-Holanda Consultores

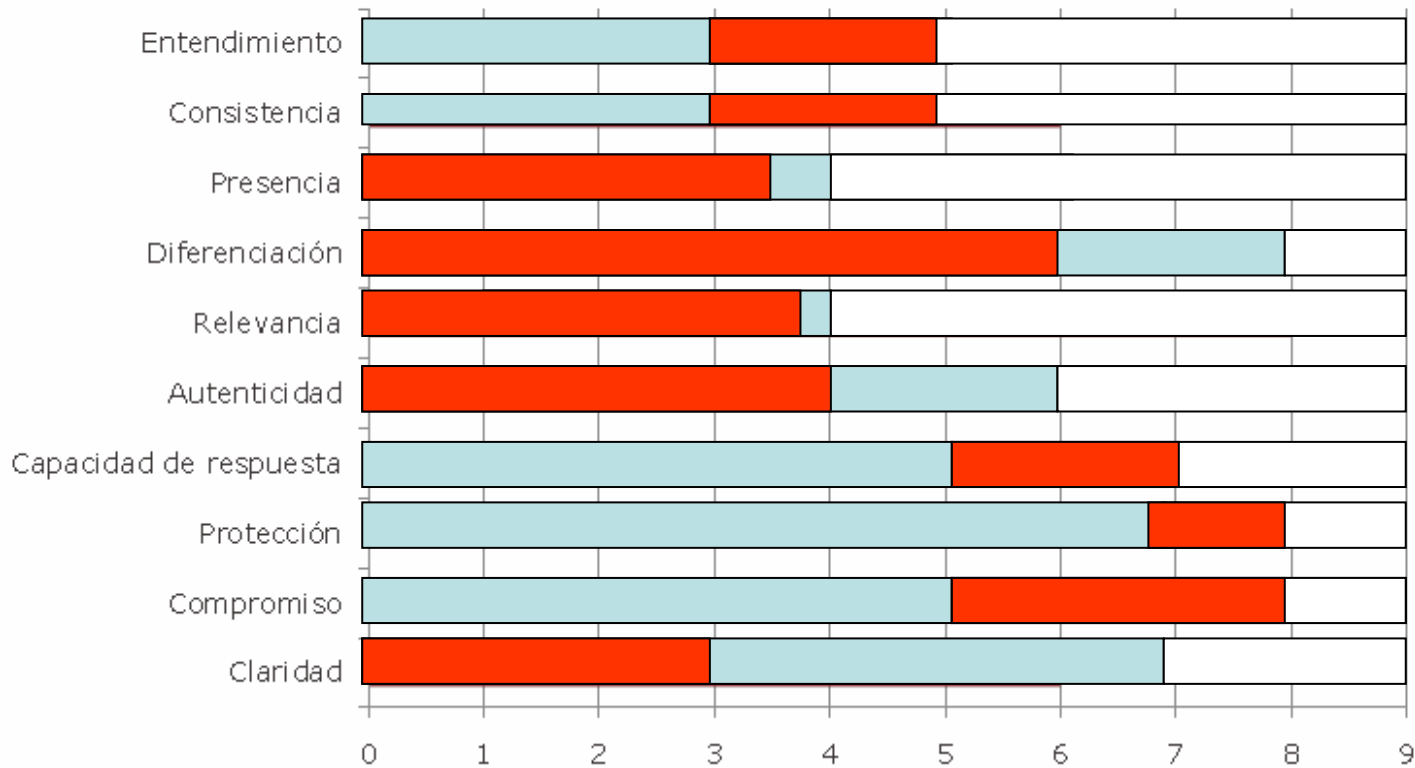
www.perezholanda.com

Sociedades

METODOLOGÍA DE VALORACIÓN factores totales: 52/100 - 53/100

Valoración CONSULTORA

Valoración RDI POINT



Pérez-Holanda Consultores

Sociedades

www.perezholanda.com

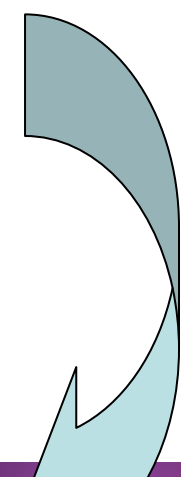
MODELO DE NEGOCIO

¿Cuáles son los principales activos intangibles de las empresas?



Patentes	Sistemas de información	Capital Humano	Banco de datos de clientes
Fórmulas industriales	Sistemas de producción	Tecnología	Contratos
Derechos de autor	Sistemas de distribución	Monopolios	Know How

**M
A
R
C
A**



Aportación de RDI POINT	1. PATENTES	SI
	2. FÓRMULAS	--
	3. DERECHOS DE ©	SI
	4. SISTEMAS INFORMACIÓN	SI
	5. PRODUCCIÓN	--
	6. DISTRIBUCIÓN	SI
	7. K RRHH	SI
	8. TECNOLOGÍA	SI
	9. MONOPOLIO	SI
	10. BASE DATOS	SI
	11. CONTRATOS	SI
	12. KNOW-HOW	SI
	13. IPR	SI



Pérez-Holanda Consultores

Sociedades

www.perezholanda.com

MODELO DE NEGOCIO

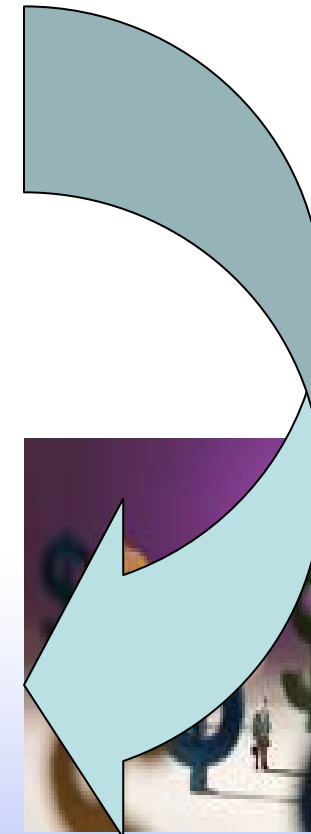
¿Cuáles son los principales activos intangibles de las empresas?



Patentes	Sistemas de información	Capital Humano	Banco de datos de clientes
Fórmulas industriales	Sistemas de producción	Tecnología	Contratos
Derechos de autor	Sistemas de distribución	Monopolios	Know How

MARCA

Aportación €	TANGIBLES	5%
	INTANGIBLES	90%
	1. PATENTES	3%
	2. FORMULAS +	0%
	3. DERECHOS DE ©	5%
	4. SISTEMAS INFORM	10%
	5. PRODUCCIÓN+	0%
	6. DISTRIBUCIÓN	5%
	7. K RRHH +	2,5%
	8. TEC. + SOFTWARE	2,5%
	9. MONOPOLIO	2%
	10. BASE DATOS +	10%
	11. CONTRATOS +	10%
	12. KNOW-HOW	40%
	13. IPR RDI	5%



Pérez-Holanda Consultores

www.perezholanda.com

Sociedades